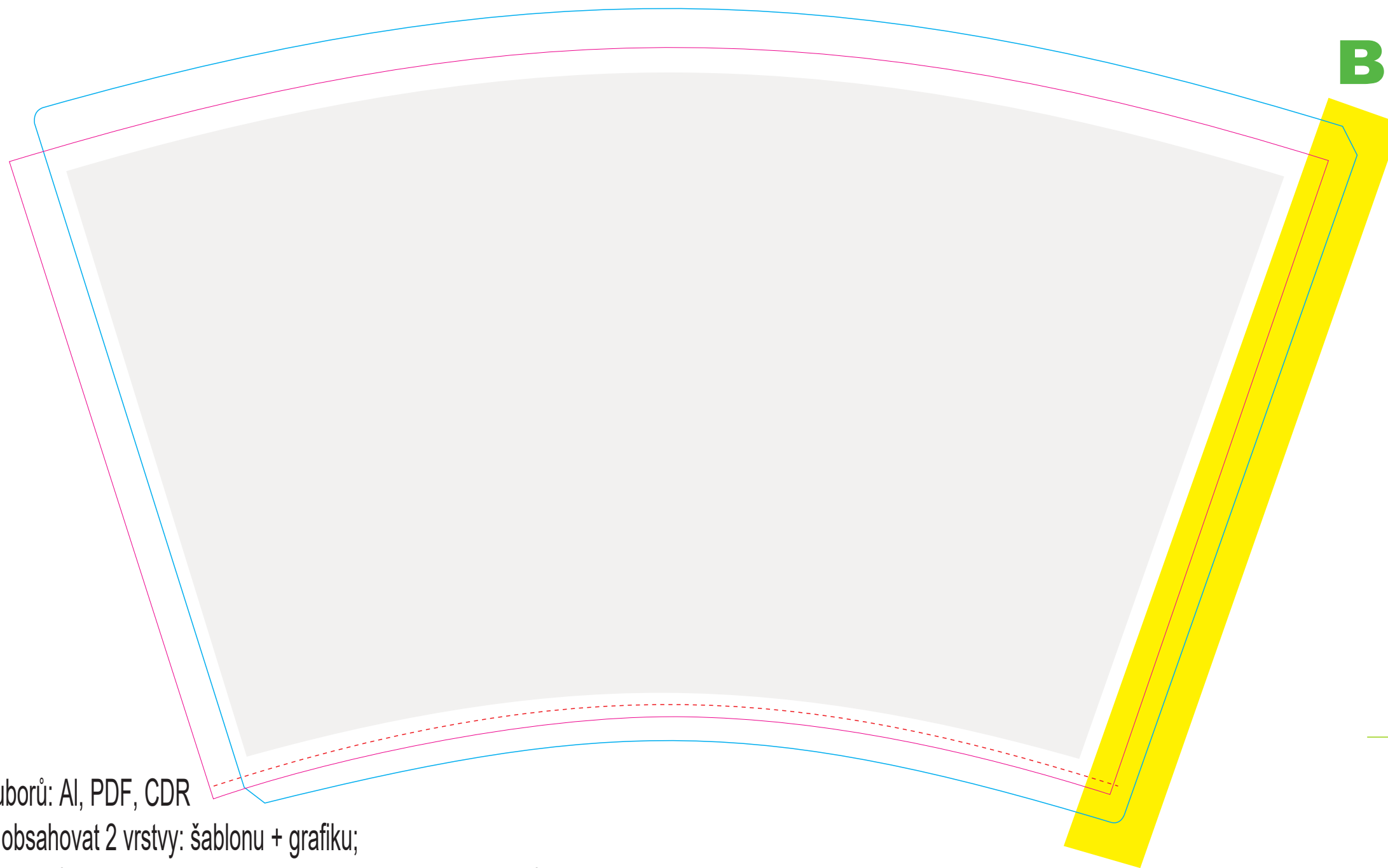




K000000-1W400-00

Papírový kelímek | jednostěnný | 400 ml - 16oz



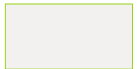

BAREVNÝ MODEL CMYK



-  Cyane
-  Magenta
-  Yellow
-  Black

Disperzní lak

LEGENDA

-  Oblast výseku
-  Oblast potisku
-  Bezpečné pole grafiky
-  Oblast lepení

- * přijatelné formáty souborů: AI, PDF, CDR
- * výsledný návrh musí obsahovat 2 vrstvy: šablonu + grafiku;
- * všechny viditelné prvky grafického návrhu musí být umístěny v "bezpečné grafické oblasti";
- * písma převedená na vektory;
- * bitové rozlišení mapy 300 dpi;
- * zkontrolujte výsledný návrh. Zejména správnost písma, grafiky, překlepy, a podobně;
- * za chyby ve schváleném návrhu neodpovídáme;
- * barevné schéma na výsledném produktu se může lišit o +/- 15 %
- * vodorovné čáry a objekty nevkládejte do oblasti vertikálního lepeného spoje kelímku (pravý a levý okraj návrhu);
- * takové objekty nebo čáry nebudou spojeny - nesoulad může být až 2mm;

Účelem vizualizace je poskytnout celkové zhodnocení grafického návrhu. Rozložení návrhu a velikost jednotlivých prvků, ověření správnosti textů. V případě tištěné verze vizualizace se mohou vyskytnout barevné odchylky. V případě digitální vizualizace se barvy budou lišit od konečného produktu v důsledku odlišné zobrazovací technologie monitoru, nedostatečné kalibrace a zachování barevného prostoru.

Převzetím tohoto dokumentu e-mailem potvrzujete, že jste si přečetli, porozuměli a souhlasíte s ustanoveními, podmínkami a pravidly obsaženými v popisu tohoto dokumentu.

PŘÍPRAVA GRAFICKÝCH PODKLADŮ:

- * potřebujeme - jeden otevřený a upravitelný vektorový soubor .pdf s grafikou umístěnou v jedné samostatné vrstvě;
- * všechny grafické prvky musí být umístěny v "OBLASTI POTISKU";
- * všechny klíčové prvky musí být umístěny v oblasti "BEZPEČNÉ POLE GRAFIKY".
- * všechny prvky (grafika, text) musí být ohnuté podle zakřivení šablony, jinak bude grafika na kelímku zkreslená;
- * všechny rastrové grafické prvky musí mít rozlišení 300 dpi.
- * převedte všechna písma na křivky (na vektory);
- * barevný prostor pro tisk je CMYK;
- * vodorovné vzory, čáry a objekty které jsou umístěny v oblasti vertikálního lepeného spoje kelímku (pravý a levý okraj šablony), nesmí navazovat na sebe;

ZKONTROLUJTE PŘED ODESLÁNÍM:

- * zkontrolujte všechny textové a grafické prvky - po schválení bude grafika odeslána k tisku bez možnosti následných změn;
- * vytiskněte obal na "běžné" tiskárně v měřítku 1:1 - po vystřížení podél čáry "OBLAST VÝSEKU" budete mít vnější obal kelímku - to vám umožní zjistit, zda jsou nápisy a logo na obalu správně umístěny a zda je konečný výsledek takový, jaký jste zamýšleli;
- * barvy vašeho tisku nejsou skutečnými barvami - kancelářské/domácí tiskárny nejsou správně konfigurovány a váš tisk na tiskárně nemůže být základem pro reklamaci konečného produktu;